



JAPAN LIVE YELL project in ふくおか

Dance Up FUKUOKA

福岡の複合ジャンルのダンサーが集結した、オリジナルのグループによるダンスショーが始動!

日時／ 2022 10.9 日 開場17:00 開演17:30

会場／ JR九州ホール 福岡市博多区博多駅中央街1-IJR博多シティ9F

料金／ 全席指定 ¥4,000(税込)

プレイガイド／チケット発売中

- チケットぴあ <https://t.pia.jp/> (Pコード: 513-404) / セブン-イレブン
- ローソンチケット <https://l-tike.com/> (Lコード: 85174) / ローソン
- 【郵送販売】シアターネットプロジェクト TEL.092-739-2318 (平日10:00~17:00)

お問い合わせ

JAPAN LIVE YELL project in ふくおか実行委員会 TEL.092-739-2318



JAPAN
LIVE YELL
project



文化庁 統括団体によるアートキャラバン事業
(コロナ禍からの文化芸術活動の再興支援事業)
[JAPAN LIVE YELL project]

【主催】公益社団法人日本芸能実演家団体協議会
JAPAN LIVE YELL project in ふくおか実行委員会
【共催】西日本新聞社・株式会社 JR博多シティ
【後援】福岡県・福岡市・テレビ西日本

福岡の複合ジャンルのダンサーが集結した、オリジナルグループによるダンスショーが始動!

社交ダンス、アルゼンチンタンゴ、ヒップホップ、バレエ、サルサなど

様々なダンスが融合したダンスシーンが盛りだくさんのステージをお楽しみに!



富田宗嗣&陽子

社交ダンス:ボールルーム

2001年ダイヤモンドカップにてカップルデビュー。わずか1年でラテンアメリカン3階級特進し、JCF九州チャンピオンに。福岡にて2008年3月トミタボールルームダンスアカデミー設立。

【主な成績】
元統一全日本ボールルーム5年連続セミファイナリスト他



中村将太&雪

社交ダンス:ラテンアメリカ

2007年ダンスを始めると同時にカップル結成。2010年特進でラテンアメリカンA級に昇級。2011年山口県下関市に「S&Yナカムラダンススタジオ」をオープン。

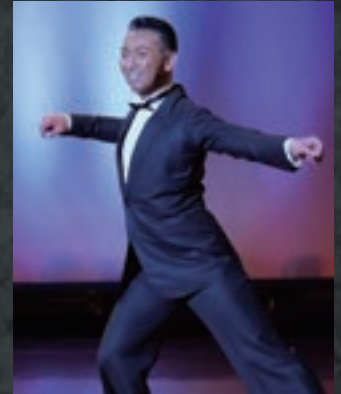
【主な成績】
JCF全九州プロラテンアメリカンチャンピオン
JCFプロラテンアメリカン全日本グランドファイナリスト他



ネデル&トモエ

クンビア

コロンビアから来日、ラテンダンス講師として福岡・北九州・久留米・山口などでレッスンやイベントを行うほか、ラテンダンスセラピーのオリジナルプログラム LAKUNVAでスポーツクラブを中心に活動中。



福島優一

社交ダンス

公益社団法人全日本ダンス協会連合会員、福岡県ソーシャルダンス教師協会会員

【主な成績】
JDC九州ボールルーム部門ファイナリスト



福原壘

バレエ、コンテンポラリー



カイク

ポッピング



Kotone

バレエ



Tamami

バレエ



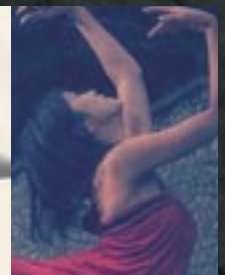
Gassy

ヒップホップ



Midori

コンテンポラリー



平野佐代子

バレエ

FDD (Focus Dancer's Dream)

FDDは、九州在住や九州出身の現役ダンサーたちが集い、ダンスジャンルの垣根を超え、芸術作品を作り上げるプロジェクトチームです。“踊りを通して伝えたいことがある” 言葉のない芸術作品を通して、世の中に伝えたいことがある。語り合い、分かち合い、九州の舞台文化・舞踊文化の輪を広げていきたい。そんな想いから2020年秋より本格始動したダンスチームです。

and more ...

MC: Anna (アンナ)

東京生まれ、横浜育ち。日系アメリカ人の父親を持ち幼少期をアメリカ、ニューヨークで過ごす。17歳でInterFM (東京) のラジオ番組"Joint One Radio Show"に参加。20歳になる直前にLoveFM (福岡) にて"Stylish Life"のDJに抜擢され福岡へ移住。10年続いた番組を経て現在はLoveFMの朝番組"Top Of The Morning"の月~木曜日を担当。ラジオDJ、イベントMC、通訳翻訳家。



Music Selection & DJ: Seiji SHIROUZU

【感染症対策に関する注意事項】

●発熱・咳などの症状が見られる場合には来場をご遠慮ください。●当日は必ずマスクを着用、手指の消毒など感染予防対策にご協力ください。●来場者に対して検温を実施します。37.5度以上の発熱症状などが認められた場合は入場をお断りさせていただきます。●当日、入場口に「来場者情報記入用紙」を準備いたします。必ず、ご記入のご協力をお願いいたします。●当日は、通常より入場にお時間がかかりますので、早めのご来場をお願いいたします。